

事 務 連 絡

令和3年2月10日

各都道府県トラック協会

専 務 理 事 殿

公益社団法人 全日本トラック協会

常務理事 藤 原 利 雄

SA・PA内のレストラン等飲食店の営業時間 短縮を受けた対応について

平素は当協会の事業運営に種々ご高配を賜り厚く御礼申し上げます。

さて、新型コロナウイルス感染症にかかる令和3年1月の緊急事態宣言を受け、高速道路各社においては、飲食につながる人の流れを制限する飲食店に対する営業時間短縮要請に基づき、緊急事態宣言区域等に存するSA・PAについても20時から翌朝5時までの営業を自粛しております。

こうした状況を踏まえ、先般、2月3日付事務連絡によりお知らせいたしましたが、今般、国土交通省自動車局貨物課から、別添のとおり、SA・PAにかかる営業状況に関する専用ページについて新たに情報提供があり、本情報を全ト協のホームページに掲載しましたので、関係者への周知方、よろしくお願い致します。

なお、本事務連絡に添付の『SA・PA 飲食関連施設の営業時間の最新状況、サービス充実の取組』の周知については、別途全ト協のホームページに掲載することとしております。

【本件に関する問い合わせ先】

公益社団法人 全日本トラック協会 交通・環境部

電話：03-3354-1045 FAX：03-3354-1019

事 務 連 絡
令和 3 年 2 月 9 日

公益社団法人 全日本トラック協会
会長 坂本 克己 殿

国土交通省
自動車局貨物課長

SA・PA内のレストラン等飲食店の営業時間短縮を受けた対応について（依頼）

1月7日に発出された緊急事態宣言を受け、高速道路上に設置されるサービスエリア（SA）・パーキングエリア（PA）内のレストランやフードコート等の飲食店においては、関係する都府県からの営業時間短縮の要請を踏まえ、午後8時までの営業としていますが、物流を支えるトラック運転者等の高速道路利用者に対して飲食物を購入できる場所を確保することは重要であることから、先般、「SA・PA内のレストラン等飲食店の営業時間短縮を受けた対応について（令和3年1月21日付け事務連絡）」により、SA・PA飲食関連施設の営業情報をとりまとめ、傘下会員へ周知を依頼したところです。

この度、当省及び各高速道路会社において、別添「『SA・PA飲食関連施設の営業時間の最新状況、サービス充実の取組』の周知」のとおり、最新の営業状況やサービス充実に関する情報を追加で公開しましたので、貴協会におかれましては、傘下会員に対し、周知していただきますよう、よろしくお願いいたします。

別添

「SA・PA 飲食関連施設の営業時間の最新状況、サービス充実の取組」の周知

- 各高速道路会社において、飲食関連施設等の営業時間等をより分かりやすく周知するため、1月20日に会社HPに「緊急事態宣言等に伴うSA・PA 飲食関連施設の営業状況」のバナー又はリンクを設置の上、当該営業状況に関する専用ページを新たに設置し、各高速道路会社HP上で、SA・PA 施設の営業時間の状況について路線別の一覧表で掲載をしたところです。

今般、県独自の飲食店に対する営業時間短縮要請等について一部緩和・解除が行われるようになったことに伴い、一部SA・PA 飲食施設について20時以降の営業を再開していくことから、利用者からの要望等も踏まえ、以下の情報について、当該専用ページに追加掲載しましたので、お知らせします。今後、各高速道路会社において、内容の変更等に応じて、随時更新する予定です。

- 県による要請の一部解除・緩和等に伴う営業時間変更状況予定
- 高速道路SA・PA 飲食店の営業時間短縮を踏まえたお客様サービスの充実
※営業時間短縮中のSAPA 箇所別に、サービス充実状況が分かるよう、追記

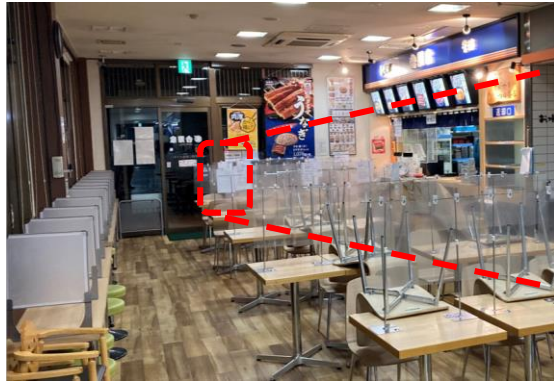
(参考) 1/20 に設置した「緊急事態宣言等に伴うSA・PA 飲食関連施設の営業状況」の専用ページのリンク先

- ・ 東日本高速道路株式会社：
https://www.driveplaza.com/sapa/info/business_hourschange.html
- ・ 中日本高速道路株式会社：<https://sapa.c-nexco.co.jp/topics?id=1807>
- ・ 西日本高速道路株式会社：
<https://www.w-holdings.co.jp/news/archives/kinkyu-sapa-oh.html>
- ・ 首都高速道路株式会社：https://www.shutoko.jp/news/2021/data/01/08_pa/
- ・ 阪神高速道路株式会社：
<https://www.hanshin-exp.co.jp/drivers/topics/sapa.html>
- ・ 本州四国連絡道路株式会社：
<https://www.jb-highway.co.jp/topics/shosai.php?id=210>

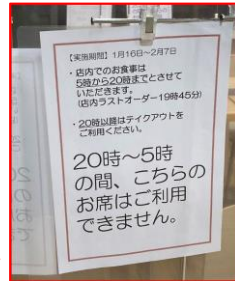
NEXCO中日本 SA・PAにおける取組事例について

緊急事態宣言による飲食店舗の営業時間短縮要請に伴い、物販店舗等で下記取り組みを行っております（令和3年2月8日現在）

飲食店舗閉店後、 テイクアウト営業（できたて弁当の販売）の実施



屏風山PA（上り線）



物販店舗等における 電子レンジや電子ポット等の設置



岡崎SA（集約）



海老名SA（下り線）

物販店舗における 弁当・軽食類の販売強化



岡崎SA（集約）…20時からの特別メニューを販売

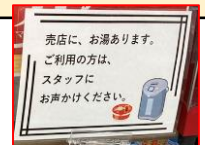
物販店舗におけるカップ麺等の充実 （併せて電子ポット等を設置）



海老名SA（下り線）



養老SA（下り線）



高速道路SAPA飲食店の営業時間短縮を踏まえたお客さまサービスの充実

路線名	都道府県	エリア名	①	②	③	④
			レンジ有無	ポット有無	カップ麺取扱	店内調理弁当
E1 名神高速道路	京都府	桂川PA(上)	○	○	○	×
		桂川PA(下)	○	○	○	×
E26 阪和自動車道	大阪府	吹田SA(上)	○	○	○	○
		吹田SA(下)	○	○	○	○
E1A 新名神高速道路	大阪府	岸和田SA(上)	○	×	×	×
		岸和田SA(下)	○	×	×	×
E27 舞鶴若狭自動車道	大阪府	宝塚北SA集約	○	×	○	×
		西紀SA(上)	○	○	○	×
E93 第二神明道路	大阪府	西紀SA(下)	○	○	○	×
		明石SA(上)	○	○	○	○
E2A 中国自動車道	兵庫県	明石SA(下)	○	○	○	○
		西宮名塩SA(上)	○	×	×	○
E2 山陽自動車道	兵庫県	西宮名塩SA(下)	○	○	○	×
		赤松PA(上)	○	○	○	○
E3 九州自動車道	福岡県	赤松PA(下)	○	×	×	○
		加西SA(上)	○	○	○	○
E34 大分自動車道	福岡県	加西SA(下)	○	○	○	×
		淡河PA(下)	○	×	×	○
E58 沖縄自動車道	沖縄県	三木SA(上)	○	○	○	×
		三木SA(下)	○	○	○	○
E2A 中国自動車道	兵庫県	権現湖PA(上)	○	×	×	○
		権現湖PA(下)	○	×	×	○
E3 九州自動車道	福岡県	龍野西SA(上)	○	○	○	○
		龍野西SA(下)	○	×	×	×
E34 大分自動車道	福岡県	古賀SA(上)	○	○	○	○
		古賀SA(下)	○	×	×	○
E58 沖縄自動車道	沖縄県	基山PA(下)	○	×	×	○
		広川SA(上)	○	×	×	○
E2A 中国自動車道	兵庫県	広川SA(下)	○	○	○	○
		山田SA(上)	○	×	×	○
E2 山陽自動車道	兵庫県	山田SA(下)	○	×	×	○
		伊芸SA(上)	○	×	×	×

NEXCO西日本 SA・PAにおける取組事例について

緊急事態宣言による飲食店舗の営業時間短縮要請に伴い、物販店舗等で下記取り組みを行っております（令和3年2月8日現在）

電子レンジが利用できる温め商品の強化



カップラーメン等の給湯タイプ商品の強化



できたてお弁当の提供

